

Lisboa, 19 de dezembro de 2019

## Hotelaria – Natal e Réveillon 2019/20

### ESTADOS UNIDOS ENTRA DIRETAMENTE PARA O

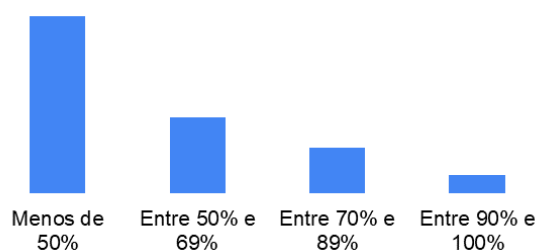
### TOP 3 DOS PRINCIPAIS MERCADOS EMISSORES

De acordo com os resultados do inquérito “Hotelaria – Natal e Réveillon 2019/20” que a AHP - Associação da Hotelaria de Portugal realizou junto dos hoteleiros, há a destacar a “explosão” do mercado americano, que até este ano não aparecia no TOP 3 dos principais mercados e entra agora diretamente para a terceira posição no Natal, ex aequo com o Reino Unido, e para a segunda no Réveillon, ex aequo com França.

## NATAL 2019

NATAL 2019 | PERSPETIVAS DE TO EM PORTUGAL

Q: COMO PREVÊ A TAXA DE OCUPAÇÃO NESTE PERÍODO?



Fonte: AHP – Gabinete de Estatísticas e Tourism Monitor. Inquérito “Hotelaria – Natal e Réveillon 2019/20”

No período do Natal, a maioria dos inquiridos indica que a **taxa de ocupação será igual (45%) ou pior (35%) à do Natal do ano anterior**, com exceção para as regiões da Madeira e do Algarve que esperam uma melhor taxa de ocupação. Neste período, **56% dos hoteleiros indicam que a TO ficará abaixo dos 50%**.

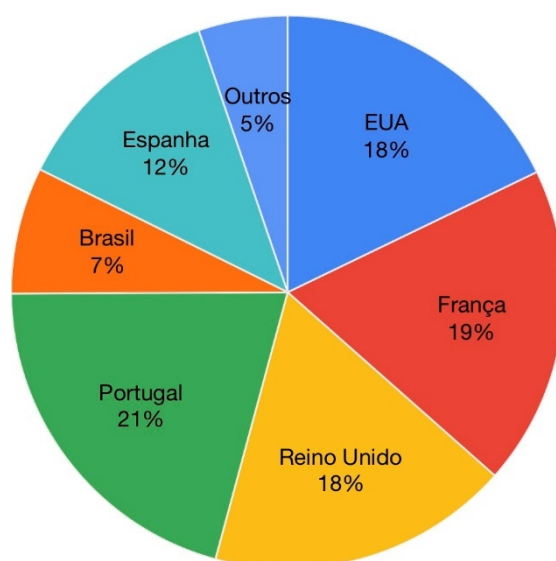
No ARR e RevPAR, **44% e 47%** dos hoteleiros inquiridos, respetivamente, indicam que o ARR e o RevPar serão idênticos aos do ano passado. A nível nacional, **os hoteleiros apontam que o ARR se venha a situar-se entre os 150 e os 170 euros**.

## NUTS II

Por regiões, os inquiridos da **Madeira e do Algarve** são os mais otimistas tanto quanto à TO, 83% indicam que será melhor ou igual ao ano anterior, como em relação ao ARR e RevPar, onde 79% e 89%, respetivamente, indicam que será igual ou melhor ao ano anterior. **Os menos otimistas são os hoteleiros da região Norte.**

Quanto aos mercados neste período natalício: para os **Açores** serão Estados Unidos, Reino Unido e França; para a **Madeira e o Algarve** serão o Reino Unido, França e Estados Unidos; no **Norte, Centro e Lisboa** o principal mercado será o nacional, seguido de França e Espanha; e no **Alentejo**, os principais mercados serão o Reino Unido, França e Estados Unidos.

### NATAL 2019 | PRINCIPAIS NACIONALIDADES/MERCADOS (QUOTAS)

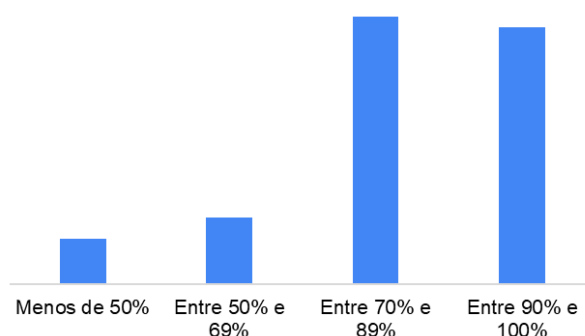


Fonte: AHP – Gabinete de Estatísticas e Tourism Monitor. Inquérito “Hotelaria – Natal e Réveillon 2019/20”

## RÉVEILLON 2019/20

### RÉVEILLON 2019/20 | PERSPETIVAS DE TO EM PORTUGAL

Q: COMO PREVÊ A TAXA DE OCUPAÇÃO NESTE PERÍODO?



Fonte: AHP – Gabinete de Estatísticas e Tourism Monitor. Inquérito “Hotelaria – Natal e Réveillon 2019/20”

Para o Réveillon, a nível nacional, e quanto à taxa de ocupação, **41% e 38% dos inquiridos**, respetivamente, indicam que a mesma será igual ou pior do que em 2018. Para 82% dos inquiridos a **TO irá situar-se entre os 70% e os 100% (sendo que para 40% dos inquiridos estará entre 90% a 100%)**.

Quanto ao ARR e RevPAR, **73% e 74% dos inquiridos, respetivamente, indicam que estes indicadores** serão idênticos ou melhores do que no mesmo período do ano anterior. **Prevê-se que o ARR se fixe entre os 215 e os 230 euros**.

## NUTS II

Numa análise às regiões, **92% dos inquiridos da Madeira indicam que a TO será igual a 2018 e 100% e 96%**, respetivamente, **indicam que o ARR e o RevPAR** também serão idênticos ou melhores ao ano anterior. **Neste destino, prevê-se que o ARR fique entre os 270 e os 290 euros; e a taxa de ocupação, para 81% dos hoteleiros, se fixe entre os 80% e os 100%.**

**Na região Norte, 83% dos inquiridos apontam uma TO entre os 80% e os 100%**, 45% dos inquiridos a considerarem que o ARR e o RevPar será melhor do que no ano anterior.

**Em Lisboa, 86% dos hoteleiros apontam para uma taxa de ocupação de 70% a 100% (sendo que para 61% a TO estará entre os 90% e os 100%)**.

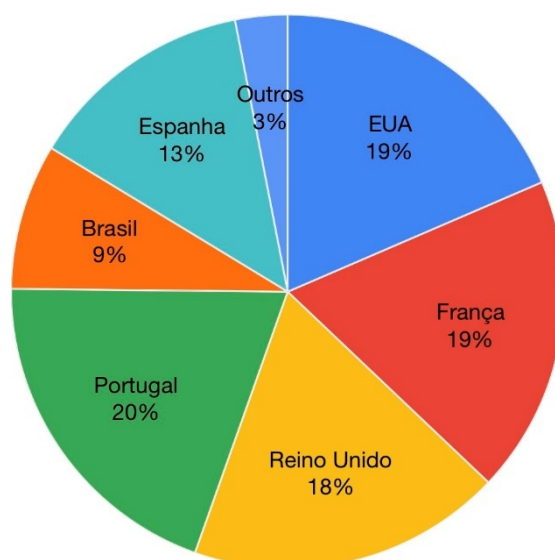
**No Centro, a TO para 83% dos inquiridos estará entre os 80% e os 100%.**

**No Alentejo, para 58% dos inquiridos a TO irá situar-se entre os 70% e os 89%.**

**Finalmente, e quanto aos Açores, 50% indicam que a TO se situará entre os 70% e os 89% e para 33% a mesma estará abaixo dos 50%.**

O principal mercado no **Norte e Centro** é Portugal, seguido de Espanha e França. Em **Lisboa**, os principais mercados serão Espanha, Estados Unidos e Portugal; no **Alentejo** temos os Estados Unidos e Reino Unido como principais mercados, seguidos de França; no **Algarve e na Madeira** o principal mercado é o Reino Unido, seguido de França; e nos **Açores** os principais mercados serão os Estados Unidos, o Reino Unido e França.

## RÉVEILLON 2019/20 | PRINCIPAIS NACIONALIDADES/MERCADOS (QUOTAS)



**Fonte:** AHP – Gabinete de Estatísticas e Tourism Monitor. Inquérito “Hotelaria – Natal e Réveillon 2019/20”

## HIGHLIGHTS

### MERCADOS EMISSORES PARA OS PERÍODOS EM ANÁLISE

Destaque para o **mercado americano**, que até este ano não aparecia no TOP 3 dos principais mercados para este período, e que agora entra diretamente para a terceira posição no Natal, a par com o Reino Unido, e para a segunda no Réveillon, onde aparece *ex aequo* com França.

**Lisboa é a região que apresenta a maior variação nos mercados emissores entre o Natal e o Réveillon.** Sendo que no Natal o mercado nacional é o mercado dominante, situação que é diluída no Réveillon com os Estados Unidos, Espanha e Brasil a ganhar terreno.

A nível nacional, o Reino Unido, que até 2017 era o terceiro principal mercado, desceu **em 2018** para a quinta posição, tendo o Brasil subido à terceira posição. **Em 2019, verificamos que, no Natal, o Reino Unido passa para quarto principal mercado, e no Réveillon para segundo, ex aequo com a França e os Estados Unidos, muito puxado pelo Algarve e pela Madeira, onde o Reino Unido é o principal mercado este ano.**

**Já quanto ao Brasil, cai em 2019, deixando o TOP5.**

#### Ficha técnica - Inquérito AHP “Hotelaria – Natal e Réveillon 2019/20”

Inquérito desenvolvido pela AHP – Associação da Hotelaria de Portugal, inserido na série estatística “Balanço e Perspetivas”.

Foi realizado junto dos associados da AHP, entre 11 e 17 de dezembro de 2019.

**Universo:** 750 estabelecimentos hoteleiros (hotéis, hotéis apartamentos e pousadas)

**Amostra** -> 30%

Nota metodológica: Para o inquérito de 2019 foram considerados dois períodos distintos, Natal e Réveillon. Até este ano o inquérito tinha considerado um período único.

#### Sobre a AHP

A **AHP – Associação da Hotelaria de Portugal** é a maior associação patronal da indústria hoteleira, cujos associados representam cerca de 65% do número de quartos da Hotelaria nacional. A AHP é uma instituição centenária que promove um conjunto de serviços indispensáveis às pequenas e médias empresas, centrando a sua ação no negócio e futuro dos seus associados e tornando-a, assim, de maior relevância no espaço associativo. Foi reconhecida como associação de utilidade pública em outubro de 2013.

#### Para mais informações, por favor contacte:

**AHP – Associação da Hotelaria de Portugal**

**Gabinete de Comunicação**

Ana Rita Bentes

Tel: 213 512 360 | Tlm: 937 432 128

Email: [ana.bentes@hoteis-portugal.pt](mailto:ana.bentes@hoteis-portugal.pt)